

Neu!

Klauenpflege



# HooFoss

» Schützt und pflegt die Klaue



Klauenpflegemittel



Folkerts  
Landhandel

**VILOFOSS®**

# HooFoss

➤ Schützt und pflegt die Klaue

Hoofoss ist ein flüssiges Pflegemittel, speziell für den Einsatz im Bereich der Klauen. Die Haut im Klauenbereich kann durch Feuchtigkeit, Ammoniak und Schwefelwasserstoff, die in der Gülle enthalten sind, gereizt werden.

- Feuchtigkeit und Gülle verhindern im Klauenbereich den Kontakt der Hautoberfläche mit Sauerstoff und weicht die Oberfläche auf.
- Bakterien in der Klauenumgebung produzieren Ammoniak. Es erhöht den pH-Wert auf der Hautoberfläche. Dadurch wird die Haut um die Klaue herum stark gereizt und der pH-Wert empfindliche Säureschutzmantel wird beeinträchtigt.

## Wie wirkt Hoofoss?

Neuer einzigartiger Ansatz ist die Regulation des Klauenmilieus an der Klauenhautoberfläche.

Hoofoss neutralisiert die aggressive Wirkung von Ammoniak und Schwefelwasserstoff. Dadurch bleibt der natürliche Säureschutzmantel erhalten.

Hoofoss bildet einen haltbaren und elastischen Film, der sich auf die Klauenhautoberfläche legt und diese vor aggressiven Einwirkungen schützt.

## Hoofoss

Prod.-Nr. 96000

zu beziehen über:



Hinrich Folkerts Landhandel GmbH & Co. KG  
Groothuser Grenzweg 2 • 26736 Krummhörn  
Tel. 0 49 23 / 99 20-0 oder 201 • Fax 576  
E-Mail: [info@folkerts-landhandel.de](mailto:info@folkerts-landhandel.de)

Direkt:  
Claudia Habbena-Meyer 01525 322 9901  
Jochen Weerda 01525 322 9912  
Tjade-Berend Kleemann 01525 322 9900

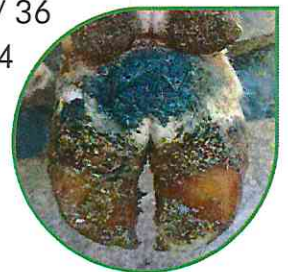
## Gebrauchsanweisung für das Sprühverfahren:

- 2 – 3 Mal wöchentlich Hoofoss unverdünnt mit einer Rückenspritze oder ähnlichem Sprühgerät direkt auf den hinteren Bereich der Klauen sprühen.
- Klauen vor und nach der Anwendung nicht waschen!
- Den hinteren Bereich der Klauen in die Hufspalte aus einer Entfernung von 2-3 cm mit HooFoss besprühen und sicherstellen, dass die Klauen ausreichend benetzt sind.
- Die Behandlung lässt sich idealerweise im Melkstand oder auch im Karussell, durchführen.
- Kann bei Färsen am Fanggitter verwendet werden. Aus Sicherheitsgründen wird empfohlen, hier eine längere Lanze zu verwenden.



## Gebindegrößen / Palette:

20 kg (ca.15 l) Kanister / 36  
250 kg (ca.195 l) Fass / 4  
1.300 kg (ca.1.000 l)  
IBC-Container



## HooFoss

➤ stabile Klauen für lange Lebensleistung

**VILOFOSS®**

Deutsche Vilomix Tierernährung GmbH  
Bahnhofstr. 30 • 49434 Neuenkirchen-Vörden  
Tel. +49 5493 9870 0 • Fax +49 5493 9879 0  
[www.vilofoss.com/de](http://www.vilofoss.com/de) • [info-de@vilofoss.com](mailto:info-de@vilofoss.com)